



踏切内の保安用照明に。

- 低消費電力、低ランニングコスト、低環境負荷
- コンパクトな外観
- 保護等級IP66相当で、屋内・屋外の設置も安心
- 灯具本体に電源部を内蔵
- カバーには耐候性に優れたポリカーボネイトを使用
- 電柱取付用の専用金具

i 製品仕様

型 式	GL200B-W15	GL200B-W40	GL200B-W90
照射角度	中角 (15度)	中角 (40度)	広角 (90度)
定格電圧	AC100V / 200V (電源周波数50Hz/60Hz共用)		
消費電力	43W (100V/200V)		
LED数	18個 (昼光色) CREE社 XLAMP XP-G		
LED色温度	5,000~8,300K (昼光色)		
全光束	3,500lm		
使用温度範囲	-25℃ ~ +40℃		
保護等級	IP66相当 (防塵・防水)		
本 体	アルミ合金・ポリカーボネイト・ステンレス		
重 量	2,0kg (ケーブル重量含まず)		
外形寸法	W213×H189.5×D98.2mm		
灯具推定寿命	40,000時間		
保証期間	3年		

i GL200B/BBとは

街路・保安用照明として実績のある弊社LED投光器『GL200シリーズ』を踏切用照明として改良を加え、**西日本旅客鉄道株式会社 糸魚川電気管理センター様と共同で試作機にて検証中**です。現在配置されている踏切用照明からLED投光器に入れ替えることで、機能面では【低消費電力・低ランニングコスト】を、運用面では【停電時の対策、豪雪地域での積雪対策の改善】を実現しました。

また、踏切用LED投光器として、各種オプション品もご用意しております。(※詳しくは裏面へ)

🔧 設置例



▲ 踏切設置 (全景)



▲ 設置部分 (拡大)

? よくあるご質問

Q どれくらいの明るさでしょうか？

A 全光束3,500lmで、水銀灯200Wクラス以上の明るさです。

Q 周辺機器への影響はありませんか？

A 電源部はPSE技術基準を準拠、高調波はEN6100-3-2 ClassC対応です。

Q どのような場所に使用できますか？

A 踏切用保安照明として、または街路・保安照明や看板照明など、多様な場所でご使用いただけます。

Q 固定金具はありますか？

A 灯具本体に固定金具を付属しています。また踏切用照明として使用する場合は、電柱やポール等に取り付けるための固定金具をオプションにてご用意しております。

Q LEDの色は何種類ありますか？

A 踏切用はクールホワイトのみです。踏切以外で使用する場合は、クールホワイト、ニュートラルホワイト、ワームホワイトの3種類をご用意しております。

Alight GL200BB

バッテリー付属タイプ



製品仕様

停電対策用バッテリー付属		
型 式	GL200BB-W40	GL200BB-W90
照射角度	中角 (40度)	広角 (90度)
LED (光源)	CREE社 XLAMP XP-G クールホワイト 18個	
LED色温度	5,000~8,300K (昼光色)	
全光束	3,500 lm	
定格電圧	AC100V	
使用電圧範囲	AC90V~AC110V	
消費電力	満充電時: 50W、充電時: 135W (MAX)	
消費電流	満充電時: 0.15A、充電時: 1.36A (MAX)	
力 率	満充電時: 0.97、充電時: 0.99	
使用温度範囲	灯具: -25℃ ~ +40℃ バッテリーボックス: -15℃ ~ +40℃	
保存温度範囲	灯具: -25℃ ~ +50℃ バッテリーボックス: 0℃ ~ +40℃	
保護等級	灯具本体: IP66相当 (防塵・防水) バッテリーボックス: IP44	
材 質	灯具: アルミ合金・ステンレス・ポリカーボネイト バッテリーボックス: スチール	
重 量	灯具: 2.0kg (ケーブル重量含まず) バッテリーボックス: 17kg (ケーブル重量含まず)	
外形寸法	灯具: H213×W189.5×D98.2mm バッテリーボックス: H520×W307×D164mm	
灯具推定寿命	40,000時間	
バッテリー容量	18.7Ah (5時間率)	
バックアップ時間	3時間以上 (バッテリー新品時)	
保証期間	3年	

GL200B/BBオプション

- ・ 積雪対策用フード
- ・ 停電対策用バッテリー (3時間補償)
- ・ 塩害対策用 耐塩塗装
- ・ 電柱取付用 専用金具 (灯具・バッテリーボックス)



▲ 積雪対策用フードなし



▲ 積雪対策用フードあり



体育館や屋内施設の天井用照明、 ライトアップ等長距離照明に。

- 全光束9,300lmを実現!
- 軽量コンパクトな設計
- 機器は本体部と電源部のセパレート構成
- カバーには耐候性に優れたポリカーボネイトを使用

i 製品仕様

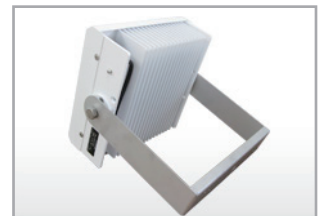
型 式	GL400ID
定格電圧	AC100/200V (電源周波数50Hz/60Hz共用)
消費電力	92W (100V/200V)
LED数	38個 (昼光色)
LED色温度	5,000-8,300K (昼光色)
全光束	約9,300lm (W40)
照度角度	中角 (40度)、広角 (90度)
使用温度範囲	-25℃ ~ +40℃
保護等級	IP4X (非防水)
本 体	アルミ合金・ポリカーボネイト・ステンレス
重 量	本体部: 3,400g (ケーブル重量含まず)
外形寸法	電源部: 700g W225×H223×D96mm
保証期間	3年

🔧 GL400IDとは

低消費電力、低ランニングコスト、低環境負荷で実績のある弊社LED投光器『GL400シリーズ』は、屋内・屋外を問わず設置可能な商品として、大変ご好評をいただいております。

しかし、屋外仕様の防塵・防水処理までは不要というお声を元に、屋内設置環境に対し、低コストでありながら全光束は約**10%UP!!** (社内比)を実現した屋内仕様LED投光器を開発しました。

主に屋内スポーツ場、屋内吹抜け天井用、屋内高天井用に最適な照明器具です。



? よくあるご質問

Q どれくらいの明るさでしょうか？

A 全光束9,300lm以上 (測定値) で、水銀灯250Wクラス以上の明るさです。

Q どのような場所に使用できますか？

A 屋内施設場や屋外吹抜け高天井等で、ご使用いただけます。

Q 日本製ですか？

A 設計・製造は自社工場で行っております。
ただし、電子部品の一部は海外製を使用しています。

Q LEDの寿命はどれくらいですか？

A 周囲温度25℃の環境で、約50,000時間です。

Q 屋外での設置は可能ですか？

A 屋内専用のため、屋外設置は不可です。

Q 周辺機器への影響はありませんか？

A 電源部はPSE技術基準を準拠、
高調波はEN6100-3-2 ClassC対応です。



**体育館や工場などの屋内高天井用照明、
ライトアップ等長距離照明に。**

- 全光束18,600lmを実現!
- 軽量コンパクトな設計
- 機器は本体部と電源部のセパレート構成
- カバーには耐候性に優れたポリカーボネイトを使用

製品仕様

型 式	GL500ID
定格電圧	AC100/200V(電源周波数50Hz/60Hz共用)
消費電力	180W(100V/200V)
LED数	76pcs(昼光色76)
LED色温度	5,000-8,300K(昼光色)
全光束	約18,600lm(W40)
照度角度	中角(40度)、広角(90度)
使用温度範囲	-25℃ ~ +40℃
保護等級	IP4X(非防水)
本 体	アルミ合金・ポリカーボネイト・ステンレス
重 量	本体部:4,800g(ケーブル重量含まず)
	電源部:1,400g
外形寸法	W367×H245×D89mm
保証期間	3年

GL500IDとは

低消費電力、低ランニングコスト、低環境負荷で実績のある弊社LED投光器『GL500シリーズ』は、屋内・屋外を問わず設置可能な商品として、大変ご好評をいただいております。

しかし、屋外仕様の防塵・防水処理までは不要というお声を元に、屋内設置環境に対し、低コストでありながら全光束は約**10%UP!!**(社内比)を実現した屋内仕様LED投光器を開発しました。

主に屋内スポーツ場、屋内吹抜け天井用、屋内高天井用に最適な照明器具です。



よくあるご質問

Q どれくらいの明るさでしょうか？

A 全光束18,600lm以上(測定値)で、水銀灯400Wクラス以上の明るさです。

Q どのような場所に使用できますか？

A 屋内施設場や屋外吹抜高天井等で、ご使用いただけます。

Q 日本製ですか？

A 設計・製造は自社工場で行っております。ただし、電子部品の一部は海外製を使用しています。

Q LEDの寿命はどれくらいですか？

A 周囲温度25℃の環境で、約50,000時間です。

Q 屋外での設置は可能ですか？

A 屋内専用のため、屋外設置は不可です。

Q 周辺機器への影響はありませんか？

A 電源部はPSE技術基準を準拠、高調波はEN6100-3-2 ClassC対応です。